



# OSTBELGIEN IN ZAHLEN

STAND JANUAR 2022

## DER DURCH- SCHNITTLICHE OSTBELGIER ...

... ist zu 50,2 %  
eine Frau.

... ist 43 Jahre alt  
und wird 81,6  
Jahre alt.

... teilt sich die  
Wohnung mit  
1,2 Personen.

... ist zu 46 % ledig.

... hat ein  
jährliches  
Nettoeinkommen  
von 18.870 EUR.

... heißt Maria  
oder Michael  
mit Vornamen  
und Schmitz mit  
Nachnamen.

... besitzt  
1,84 PKW.

# AUF WWW.OSTBELGIENSTATISTIK.BE FINDEN SIE DIE ANTWORT!

Auf der Plattform Ostbelgien Statistik können Sie jederzeit die aktuellen Zahlen zu Ostbelgien\* nachlesen. Auf der Website sind die Themen übersichtlich dargestellt. Sie finden hier auch Statistiken und Studien zum Downloaden. Mit der interaktiven Datenbank können Sie statistische Daten individuell zusammenzustellen.

\*Ostbelgien bezieht sich hier auf die neun deutschsprachigen Gemeinden.

Das Ostbelgien Statistik-Team hilft Ihnen bei der Suche und der Aufarbeitung von Statistiken über Ostbelgien.

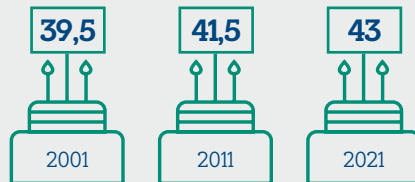
Möchten Sie mehr über unsere Arbeit erfahren? Dann besuchen Sie uns auf [www.ostbelgienstatistik.be](http://www.ostbelgienstatistik.be).  
Möchten Sie auf dem neuesten Stand bleiben?  
Abonnieren Sie unseren RSS-Feed oder kontaktieren Sie uns unter [info@ostbelgienstatistik.be](mailto:info@ostbelgienstatistik.be).

# BEVÖLKERUNG

Am 1. Januar 2021 lebten in Ostbelgien 78.144 Menschen. Die Bevölkerung wächst langsam, aber stetig. Grund dafür ist die Einwanderung. In Ostbelgien leben 16.626 Ausländer, davon 11.411 Deutsche und 598 Niederländer.

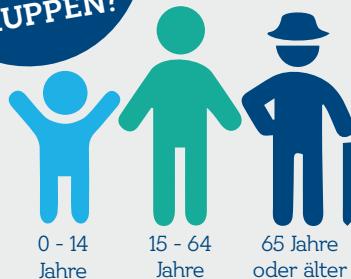
Die Bevölkerung wächst nicht nur, sie altert auch stetig. 2000 lag das Durchschnittsalter bei 39,3 Jahren. Heute liegt es schon bei 43. 2000 gab es 11.185 über 65-Jährige, heute sind es 15.561, 2040 werden es über 21.000 sein.

WIE ALT IST DIE OSTBELGISCHE BEVÖLKERUNG IM SCHNITT?

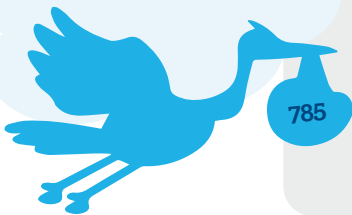


Quelle: Statbel

WIE ENTWICKELN SICH DIE ALTERSGRUPPEN?



Quelle: Statbel / Stand der Prognose: 19.01.2021



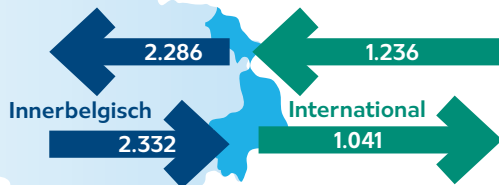
785

2020 gab es ausnahmsweise mehr Todesfälle als Geburten in Ostbelgien.

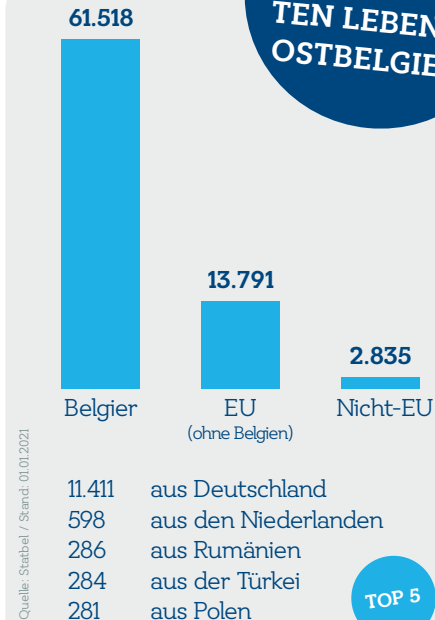


832

### WIE VIELE ZU- UND WEGZÜGE GAB ES 2020?



### WELCHE NATIONALITÄTEN LEBEN IN OSTBELGIEN?



TOP 5

**KELMIS (18 km<sup>2</sup>)**

11.086 Einwohner

**LONTZEN (28,7 km<sup>2</sup>)**

5.885 Einwohner

**EUPEN (96 km<sup>2</sup>)**

19.900 Einwohner

**RAEREN (72,8 km<sup>2</sup>)**

10.889 Einwohner

**BÜTGENBACH (97 km<sup>2</sup>)**

5.604 Einwohner

**AMEL (125,9 km<sup>2</sup>)**

5.523 Einwohner

**ST. VITH (147,1 km<sup>2</sup>)**

9.853 Einwohner

**BURG-REULAND (109,8 km<sup>2</sup>)**

3.949 Einwohner

**BÜLLINGEN (150,7 km<sup>2</sup>)**

5.455 Einwohner

**KANTON EUPEN**

(215,5 km<sup>2</sup>)

47.760 Einwohner

221,57 Einwohner/km<sup>2</sup>

**KANTON ST. VITH**

(630,6 km<sup>2</sup>)

30.384 Einwohner

48,18 Einwohner/km<sup>2</sup>

**DEUTSCHSPRACHIGE**

**GEMEINSCHAFT**

(846,1 km<sup>2</sup>)

78.144 Einwohner

92,35 Einwohner/km<sup>2</sup>

**WIE GROSS SIND  
DIE GEMEINDEN  
UND WIE VIELE  
MENSCHEN  
LEBEN DORT?**



Alleinstehende



Verheiratete Paare mit Kindern



Verheiratete Paare ohne Kinder



Alleinerziehende mit Kindern



Unverheiratete Paare ohne Kinder



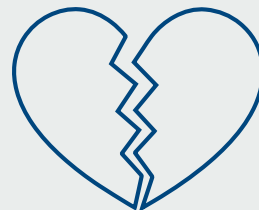
Unverheiratete Paare mit Kindern



Haushalte anderer Art

**WIE SETZEN SICH DIE HAUSHALTE ZUSAMMEN?**

**WIE VIELE EHEN WURDEN 2020 GESCHLOSSEN ODER GESCHIEDEN?**

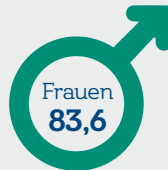


# FAMILIE UND GESUNDHEIT

Allgemein geht es den Menschen in Ostbelgien gut. Nirgendwo sonst in Belgien haben mehr Befragte angegeben, eine „hohe Lebenszufriedenheit“ zu haben.

2020 wurden 3.403 Kinder zwischen 0 und 12 Jahren betreut.

Für Senioren stehen 838 Wohn- und Pflegeplätze zur Verfügung - betreutes Wohnen und Tagespflege nicht inbegriffen. Die Lebenserwartung für Frauen liegt aktuell bei 83,6 Jahren, die für Männer bei 79,7 Jahren.



WIE ALT  
WERDEN  
OSTBELGIER?

Quelle: Statbel / Stand: 2020

WIE  
ALT SIND  
MÜTTER BEI  
DER ERSTEN  
GEBURT?

29,5

Quelle: Statbel / Stand: 2019



31,5 %



59,5 %



9 %

Höchster  
Wert in  
Belgien!

SIND  
OSTBELGIER  
ZUFRIEDEN  
MIT IHREM  
LEBEN?

Quelle: Nationale Gesundheitsumfrage 2018 (Sciensano)



**838**

in Wohn- und Pflegezentren für Senioren

davon **42** für Kurzaufenthalte

**40** in betreuten Wohnungen

**27** in der Tagesbetreuung

**23** in der Tagespflege

**WIE VIELE  
WOHN- UND PFLEGE-  
PLÄTZE STEHEN SENIO-  
REN ZUR VERFÜGUNG?**



**56**

Pflegekinder  
in Langzeit-  
betreuung



**21**

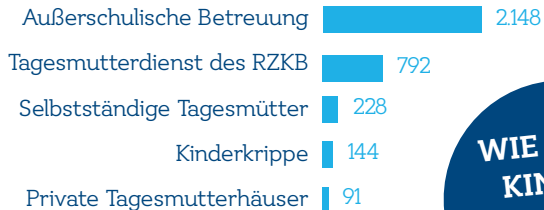
Pflegekinder  
in  
Patenfamilien



**4**

Pflegekinder  
in Bereit-  
schaftsfamilien

**WIE WERDEN DIE  
81 PFLEGEKINDER  
IN OSTBELGIEN  
BETREUT?**



**WIE VIELE  
KINDER  
WERDEN  
BETREUT?**

# UNTERRICHT UND AUSBILDUNG

Nachdem die Schülerzahlen von 2006 bis 2019 durchgängig gesunken sind, steigen sie seit 2020 wieder an.

Beim PISA-Test 2018 sind die ostbelgischen Schüler in Naturwissenschaften und Lesen unter den OECD-Schnitt gerutscht. In Mathematik liegen sie aber immer noch recht deutlich darüber.

Während die Lehrlinge Dienstleistungs-, Mechanik- und Bauberufe bevorzugen, sind die Bildungswissenschaften der beliebteste Fachbereich unter den Studierenden der Autonomen Hochschule in Eupen.





### Kindergarten

2010 > 2.322 Kinder  
2015 > 2.414 Kinder  
2021 > 2.559 Kinder

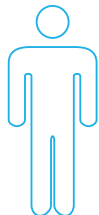
### Primarschule

2010 > 5.123 Schüler  
2015 > 4.735 Schüler  
2021 > 4.860 Schüler

### Sekundarschule

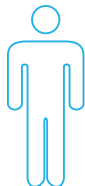
2010 > 5.340 Schüler  
2015 > 4.900 Schüler  
2021 > 4.449 Schüler

## WAS WURDE 2021-2022 IN OSTBELGIEN STUDIERT?



86

Primarschul-  
lehrer/in



51

Kranken-  
pfleger/in



41

Kinder-  
gärtner/in



35

Public and  
Business  
Administration



30

Buchhalter/in



19

Vorberei-  
tungsjahr zum  
beruflichen  
Abitur



2

Freie  
Schüler



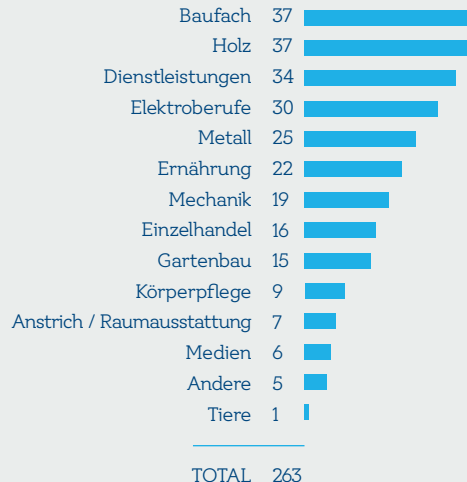
1

Versiche-  
rungsmakler

## WIE ENTWICKELN SICH DIE SCHÜLERZAHLEN?

Quelle: Ministerium der Deutschsprachigen Gemeinschaft

Quelle: Ministerium der Deutschsprachigen Gemeinschaft



## WIE VIELE NEUE LEHRVERTRÄGE GAB ES 2021 PRO BERUFSZWEIG?

Quelle: IAWM

# WIRTSCHAFT

Am 30. Juni 2020 zählte Ostbelgien 2.195 Betriebe mit 22.599 Arbeitsplätzen. Der Frauenanteil bei den Arbeitnehmern liegt mittlerweile bei 49,2 %. In Ostbelgien sind vorwiegend kleine und mittelständische Betriebe mit weniger als 10 Arbeitnehmern angesiedelt. Ende 2020 waren 6.552 Personen als Selbstständige gemeldet. Die meisten Selbstständigen zählt der Sektor der freien Berufe. Handel, Banken und Horeca liegen auf dem zweiten Platz.

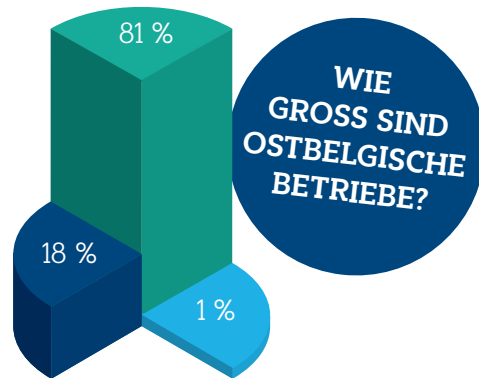
Über 13.000 Ostbelgier arbeiten außerhalb der Deutschsprachigen Gemeinschaft. Umgekehrt pendeln circa 6.500 Personen nach Ostbelgien.

WIE  
HOCH IST  
DIE BRUTTO-  
WERTSCHÖP-  
FUNG?



81 % weniger als 10 Beschäftigte  
18 % 10 bis 99  
1 % mehr als 100

Unter Arbeitgeber sind alle Betriebssitze zu verstehen, die in Ostbelgien Personal beschäftigen (unabhängig davon, wo sich der Sozialsitz befindet). Die Zahl der Arbeitnehmer entspricht der Zahl der Arbeitsstellen in diesen Betriebssitzen.



## KELMIS

154 Arbeitgeber  
1.129 Arbeitnehmer

## LONTZEN

123 Arbeitgeber  
1.100 Arbeitnehmer

## EUPEN

723 Arbeitgeber  
10.379 Arbeitnehmer

## BÜTGENBACH

166 Arbeitgeber  
1.392 Arbeitnehmer

## AMEL

146 Arbeitgeber  
993 Arbeitnehmer

## ST. VITH

453 Arbeitgeber  
4.101 Arbeitnehmer

## BURG-REULAND

65 Arbeitgeber  
281 Arbeitnehmer

## RAEREN

218 Arbeitgeber  
2.008 Arbeitnehmer

## BÜLLINGEN

147 Arbeitgeber  
1.216 Arbeitnehmer

WIE  
VIELE ARBEIT-  
NEHMER UND  
ARBEITGEBER  
GIBT ES IN JEDER  
GEMEINDE?

## KANTON EUPEN

1.218 Arbeitgeber  
14.616 Arbeitnehmer

## KANTON ST. VITH

977 Arbeitgeber  
7.983 Arbeitnehmer

## DEUTSCHSPRACHIGE GEMEINSCHAFT

2.195 Arbeitgeber  
22.599 Arbeitnehmer

**FLANDERN**  
ONSS 2020

232  
350

**NIEDERLANDE**  
INS 2001

aus dem Bezirk Verviers: 389  
INAMI 2020

±60

**BRÜSSEL**  
ONSS 2020

54  
290

4.850

**DEUTSCHLAND**  
BA 2018

**WALLONIE**  
ONSS 2020

5.611  
3.108

536

ONSS 2020

4.470

**LUXEMBURG**  
IGSS 2020

**WIE VIELE  
ARBEITNEHMER  
PENDELN  
JEDEN TAG?**

Quelle: LISVS: Landesinstitut der Sozialversicherungen für Selbstständige / Stand: 31.12.2020

**1.578**  
Handel, Banken,  
Horeca



**1.736**  
Freie Berufe

**550**  
Dienstleistungen

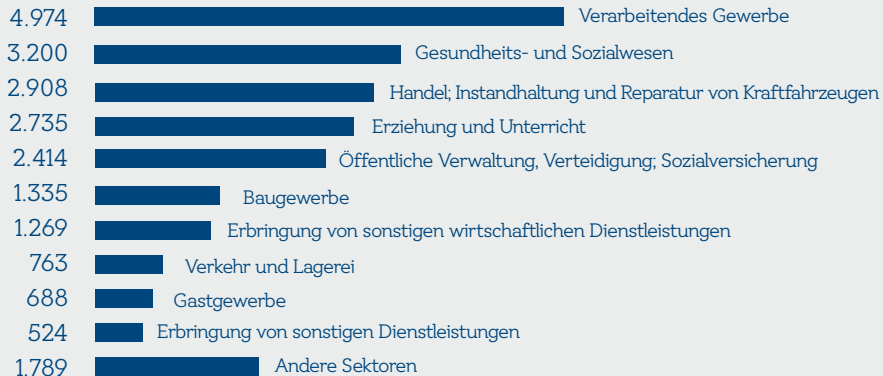
**26**  
Sonstiges

**1.188**  
Land- und  
Forstwirtschaft

**1.474**  
Industrie &  
Handwerk

**IN WELCHEN  
SEKTOREN  
ARBEITEN DIE  
SELBSTSTÄNDI-  
GEN?**

## WELCHE SEKTOREN BESCHÄFTIGEN DIE MEISTEN ARBEITNEHMER?



Quelle: Landesamt für Sozialsicherheit / Stand: 30.06.2020

2.442 Arbeitslose\*  
1.256 Männer  
1.186 Frauen



## WIE VIELE ARBEITSLOSE GAB ES 2020 IM DURCHSCHNITT?

Arbeitslosenquote: 6,8 %  
Männer: 6,5 %  
Frauen: 7,1 %

Quelle: Arbeitsamt der Deutschsprachigen Gemeinschaft

\* Zu den Vollarbeitslosen zählen alle Personen, die keiner Beschäftigung nachgehen, eine Arbeit suchen und dem Arbeitsmarkt unmittelbar zur Verfügung stehen.

# SPORT UND KULTUR

Viele Ostbelgier engagieren sich in Vereinen und Jugendgruppen. In den neun deutschsprachigen Gemeinden gibt es insgesamt etwa 460 Vereine und Jugendgruppen mit über 30.000 Mitgliedern.



**259**  
**SPORTVEREINE**  
21.433 MITGLIEDER



**36**  
**JUGENDGRUPPEN**  
3.600 MITGLIEDER



**67**  
**MUSIKVEREINE**  
2.238 MITGLIEDER



**74**  
**GESANGVEREINE**  
1.976 MITGLIEDER



**25**  
**THEATERVEREINE**  
759 MITGLIEDER

**IN WELCHEN  
VEREINEN SIND  
DIE OSTBELGIER  
AKTIV?**



## KELMIS & LONTZEN\*

1.764 Ankünfte  
Aufenthaltsdauer: 2,4 Nächte

## EUPEN

11.406 Ankünfte  
Aufenthaltsdauer: 2,1 Nächte

## BÜTGENBACH

31.528 Ankünfte  
Aufenthaltsdauer: 2,9 Nächte

## AMEL

9.544 Ankünfte  
Aufenthaltsdauer: 3,5 Nächte

## ST. VITH

19.518 Ankünfte  
Aufenthaltsdauer: 2,2 Nächte

## BURG-REULAND

14.324 Ankünfte  
Aufenthaltsdauer: 3,6 Nächte

## RAEREN

16.014 Ankünfte  
Aufenthaltsdauer: 1,8 Nächte

## BÜLLINGEN

12.534 Ankünfte  
Aufenthaltsdauer: 2,9 Nächte

**WELCHE  
GEMEINDEN  
WURDEN 2020  
AM HÄUFIGSTEN  
BESUCHT?**

\* Die Werte der beiden Gemeinden wurden aus Gründen des betrieblichen Datenschutzes zusammengefasst.

# TOURISMUS

Die Anzahl der Touristen, die unsere Region besuchen, ist 2020 coronabedingt recht deutlich zurückgegangen. Es ist aber auch zu beobachten, dass die Aufenthalte durchschnittlich länger wurden.

## KANTON EUPEN

29.184 Ankünfte  
Aufenthaltsdauer: 1,9 Nächte

## KANTON ST. VITH

87.448 Ankünfte  
Aufenthaltsdauer: 2,9 Nächte

## DEUTSCHSPRACHIGE GEMEINSCHAFT

116.632 Ankünfte  
Aufenthaltsdauer: 2,7 Nächte

**75 %**

der Gäste kommen  
aus Belgien



**6.259**

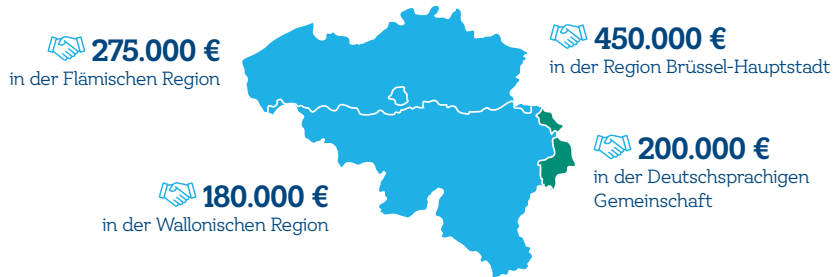
registrierte Betten in  
der Deutschsprachigen  
Gemeinschaft

# RAUMORDNUNG UND WOHNUNGSWESEN

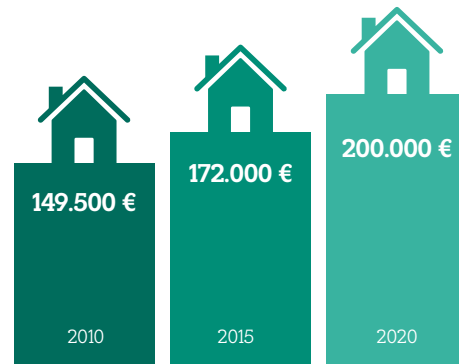
Die Immobilienpreise steigen auch in Ostbelgien deutlich an. 2010 gaben Käufer noch im Median 149.500 EUR für eine Immobilie aus, 2020 waren es schon 200.000 EUR. Damit liegt Ostbelgien leicht über der Wallonie und deutlich unter den Preisen in Flandern und Brüssel.

Die Zahl der Wohnungen in Ostbelgien ist in den letzten zehn Jahren um mehr als 4.000 gestiegen.

Von den 84.609 Hektar Land in Ostbelgien sind über 70.000 Wald- und Grünflächen oder Ackerland.



**WAS  
KOSTET EINE  
IMMOBILIE IN  
OSTBELGIEN?**





### RENOVIERUNG

203 WOHNGEBÄUDE  
59 ANDERE GEBÄUDE\*



### NEUBAU

203 WOHNGEBÄUDE  
88 ANDERE GEBÄUDE\*

**WIE VIELE  
BAUGENEHMIGUNGEN  
WURDEN 2020  
ERTEILT?**

Quelle: Statbel

\* Bestimmt für alle anderen Zwecke wie Industrie, Büros, Kultur, Sport, usw.



**34.675,38 ha**  
Waldfläche



**20.778,79 ha**  
Grünflächen und landwirtschaftliche Brachfläche



**14.819,8 ha**  
Ackerland und  
Dauerkulturen



**2.719,98 ha**  
Halbnatürliche  
Gebiete

TOP 5

**WIE WIRD  
DIE FLÄCHE  
OSTBELGIENS  
GENUTZT?**



**2.719,04 ha**  
Öffentliche Dienste  
und gemeinschaftliche  
Einrichtungen

**WIE VIELE  
WOHNUNGEN  
GIBT ES?**



**33.662**  
2011



**37.775**  
2021

Quelle: FOD Finanzen

Quelle: IWEPS / Stand: 01.01.2021

Ostbelgien Statistik ist die statistische Plattform für Ostbelgien. Hier werden statistische Daten zu Ostbelgien gesammelt, analysiert, aufbereitet und veröffentlicht. Träger sind das Ministerium der Deutschsprachigen Gemeinschaft, der Wirtschafts- und Sozialrat, das Arbeitsamt der Deutschsprachigen Gemeinschaft, die Wirtschaftsförderungsgesellschaft Ostbelgien, die Industrie- und Handelskammer Eupen-Malmedy-St. Vith, der Sonderausschuss des Wallonischen Wirtschafts- und Sozialrates, das Institut für Aus- und Weiterbildung im Mittelstand und in KMU, die Dienststelle für Selbstbestimmtes Leben sowie die Tourismusagentur Ostbelgien.

Sie möchten regelmässig unsere neuen Mitteilungen als RSS-Feed erhalten?

**Kein Problem! Melden Sie sich unter [www.ostbelgienstatistik.be](http://www.ostbelgienstatistik.be) einfach an.**



VERANTWORTLICHER HERAUSGEBER:

Norbert Heukemes, Generalsekretär, Ministerium der Deutschsprachigen Gemeinschaft Belgiens

Gospertstraße 1 - 4700 Eupen D/2021/13.694/10 - FbKOM.HN/06.01-01.041/21.61

© Ministerium der Deutschsprachigen Gemeinschaft Belgiens, Januar 2022

[info@ostbelgienlive.be](mailto:info@ostbelgienlive.be) – [www.ostbelgienlive.be](http://www.ostbelgienlive.be)

**Bildnachweise:** S. 1: AdobeStock - hobbitfoot

**Layout:** studiodreizehn.be

## OSTBELGIEN STATISTIK

Ministerium der Deutschsprachigen Gemeinschaft

Gospertstraße 1 - B-4700 Eupen

Tel: +32 (0)87 876 748 - [info@ostbelgienstatistik.be](mailto:info@ostbelgienstatistik.be)